

## Immer gut für pfiffige Lösungen im Betonbau.



Pragma HN

Catnic Rippenstreckmetalle – aus kaltgewalztem Bandstahl mit 275 g/m<sup>2</sup> -Verzinkung oder aus Edelstahl – lassen sich auch im Beton- und Stahlbetonbau vielseitig einsetzen.

Als verlorene Schalung unterschiedlichster Form bilden sie z.B. eine kosten-, zeit- und arbeitsparende Alternative zu aufwendigen herkömmlichen Konstruktionen. Erfahrene Betonbauer wissen Bescheid und den Kostenvorteil auf ihrer Seite: mit Catnic Rippenstreckmetallen!



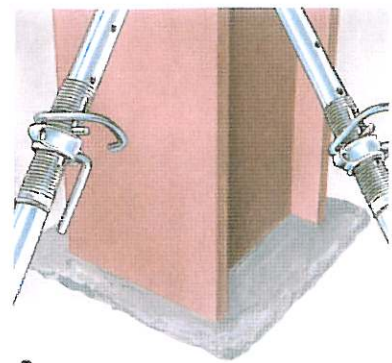
# Die schnelle, rationelle Lösung: Catnic Rippenstreckmetalle im Betonbau.

In den Materialstärken 0,5 und 0,6 mm bei einer Rippenhöhe von 10 mm eignen sich Catnic Rippenstreckmetalle hervorragend für den Einsatz in der Betontechnik z.B. als verlorene Schalung. Die Vorteile liegen auf der Hand:

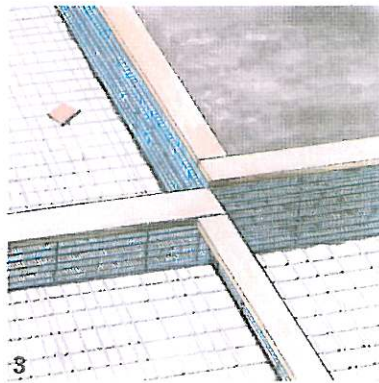
- Die Rippenstruktur der Streckmetalle ergibt einen optimal kraftschlüssigen Verbund zwischen angrenzenden Betonierabschnitten.
- Der Betoniervorgang kann durch die Maschen beobachtet und kontrolliert werden. Dadurch lassen sich Fehlstellen vermeiden.
- Die Flexibilität des Materials ermöglicht die leichte Ausformung von verlorenen Schalungen der unterschiedlichsten Form. Das macht eventuell die Anfertigung komplizierter konventioneller Schalungen sowie deren Entfernung, Reinigung und Abtransport überflüssig, spart also Zeit und Geld!



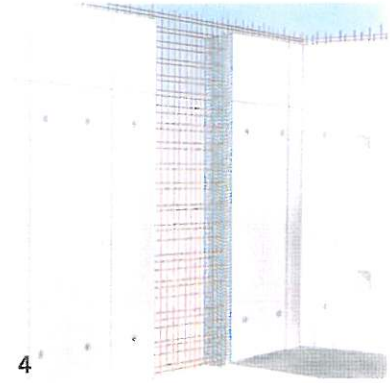
1



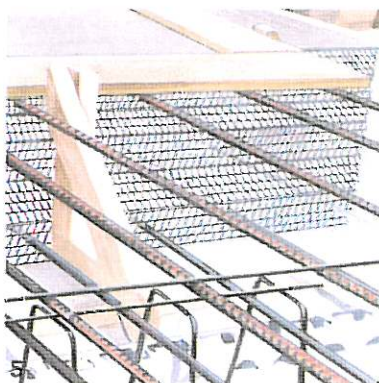
2



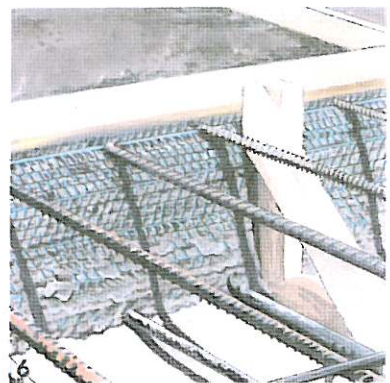
3



4



5



6

## Catnic Rippenstreckmetalle bewähren sich

1. als Aussparungskörper für Raumfugen
2. als Hohlkörper für Fundament-aussparungen und Köcherschalungen
3. zur Ausbildung von Arbeits- und Schwindfugen
4. als äußere und innere Wand-schalungen
- 5./6. als Abstellung für Boden-platten, Decken und Wände.

Artikel-Nr.	030	031	032
Herstellung	aus kaltgewalztem Bandstahl	aus kaltgewalztem Bandstahl <b>auch in Edelstahl</b>	aus kaltgewalztem Bandstahl <b>auch in Edelstahl</b>
Verzinkung	275 g/m <sup>2</sup>	275 g/m <sup>2</sup>	275 g/m <sup>2</sup>
Rippenhöhe	ca. 10 mm	ca. 10 mm	10 mm
Materialstärke	ca. 0,28 mm	ca. 0,45 mm	0,5 mm
Gewicht pro m <sup>2</sup>	ca. 0,93 kg/m <sup>2</sup>	ca. 1,48 kg/m <sup>2</sup>	1,86 kg/m <sup>2</sup>
Tafelgröße	2500 mm x 600 mm = 1,5 m <sup>2</sup>	2500 mm x 700 mm = 1,75 m <sup>2</sup>	2500 mm x 700 mm = 1,75 m <sup>2</sup>
Palette	600 Tafeln gepackt in 20 Tafeln = 900 m <sup>2</sup>	300 Tafeln gepackt in 10 Tafeln = 525 m <sup>2</sup>	300 Tafeln gepackt in 10 Tafeln = 525 m <sup>2</sup>
Lagerung	in trockenen Räumen	in trockenen Räumen	in trockenen Räumen